

# manómetros con muelle tubular ejecución "todo inox" DN 40-50

# MGS18



Instrumentos realizados para la industria alimentaria, conservera, farmacéutica, petroquímica, centrales convencionales y nucleares, adaptados para resistir las condiciones de trabajo más desfavorables, determinadas por la agresividad del fluido de proceso y del ambiente y para fluidos que no presentan una viscosidad elevada y que no cristalizan. Para la utilización en centrales oleodinámicas, bombas, hidrolimpieza, prensas, compresores, turbinas, motores Diesel, plantas químicas, petroquímicas y de refrigeración, y comúnmente en presencia de presiones pulsantes y vibraciones, se aconseja la versión con baño de líquido amortizante.

## 01.18.1 - Modelo Standard, DN 40

**Normativa de referencia:** EN837-1.

**Escalas:** de 0...2,5 a 0...40 bar; de 0...30 a 0...600 psi (u otras unidades de medidas equivalentes).

**Clase de precisión:** 1,6 según EN 837-1.

**Temperatura ambiente:** -25...+65 °C.

**Temperatura del fluido de proceso:** -30...+100 °C.

**Deriva térmica:**  $\pm 0,4 \%$  / 10 K de las escala (a partir de 20°C).

**Presión de trabajo:**

75% del V.F.E. para presiones estáticas;

66% V.F.E. para presiones pulsantes.

**Sobrepresión:** (máx 15 min):

25% del V.F.E.

**Grado de protección:** IP 55 según IEC 529, UNI 8896.

**Racord de conexión al proceso:** en AISI 316L.

**Muelle tubular:** en AISI 316L, de tubo trafilado sin soldaduras.

**Caja:** en acero inox.

**Aro de cierre:** a bayoneta, en acero inox.

**Visor:** en cristal.

**Mecanismo:** en acero inox.

**Esfera:** en aluminio con fondo blanco, graduación y numeración en negro.

**Aguja indicadora:** graduable, en aluminio, de color negro.

## 01.18.1 - Modelo Standard, DN 50

**Temperatura ambiente:** -25...+65°C.

**Grado de protección:** IP 55 según IEC 529.

**Caja bridada:** en acero inox.

**Aro de cierre:** grafado, en acero inox.

**Visor:** en plástico.

**Resto de características:** como el modelo standard, DN40.

## 01.18.2 - Modelo rellenable con líquido amortizante, DN 50

**Grado de protección:** IP 65 según IEC 529.

**Resto de características:** como el modelo standard, DN50.

## 01.18.3 - Modelo lleno de líquido amortizante, DN 50

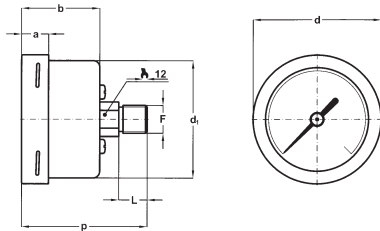
**Líquido amortizante:** glicerina 98%.

**Temperatura ambiente:** +15...+65°C.

**Temperatura del fluido de proceso:** máx +65°C.

**Grado de protección:** IP 65 según IEC 529.

**Resto de características:** como el modelo standard, DN50.

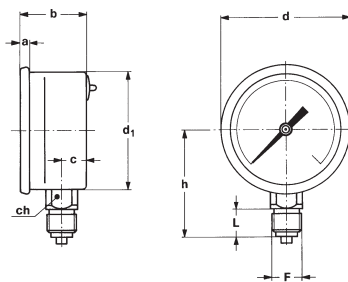


**D - POSTERIOR DN40**  
para montaje local.

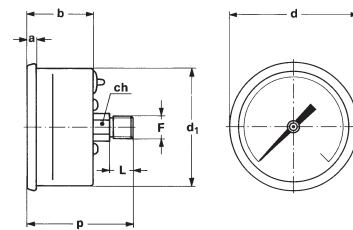
Montaje	DN	F	a	b	c	d	d <sub>1</sub>	h	p	L	ch	Peso (1)
Radial	<b>B</b>	<b>21M</b> - G 1/4 A	4	29	11	56	51	47,5 - 49,5		13-15	14	0,095 kg
	50	<b>23M</b> - 1/4-18 NPT										
Posterior	<b>A</b>	<b>11M</b> - G 1/8 A	9,5	27,5		45	41		44	10	12	0,07 kg
	40	<b>13M</b> - 1/8-27 NPT										
	<b>B</b>	<b>11M</b> - G 1/8 A	4	29		56	51		46	10	12	0,078 kg
	50	<b>13M</b> - 1/8-27 NPT										

dimensiones: mm

(1) para los modelos llenos de líquido añadir 0.045 kg.



**A - RADIAL DN50**  
para montaje local.



**D - POSTERIOR DN50**  
para montaje local.

**OPCIONES**

Diámetro	DN 40	DN 50
<b>B</b> - Abrazadera y anillo para instrumentos con racord posterior		♦
<b>E65</b> - Ejecución IP65	♦	

**SECUENCIA PARA ENCARGAR**

Sección	Modelo	Caja	Montaje	Diámetro	Escalas	Conexión al Proceso	Opciones
<b>1</b>	<b>18</b>	<b>1</b>	<b>A</b>	<b>A</b>		<b>11M</b>	<b>B</b>
		<b>2</b>	<b>D</b>	<b>B</b>		<b>13M</b>	<b>E65...T30</b>
		<b>3</b>				<b>21M</b>	
						<b>23M</b>	

